

採水口/吸水用部品

PUMPER CONNECTION & PARTS FOR WATER PICK UP

スタンド型採水口

DW-047 スタンド型採水口
SUS304製



鏡面仕上げ
サイズ:100A×75A

DWX-S スタンド型採水口
ストップ弁付
CAC406製



ニッケル仕上げ
サイズ:100A×75A

DW-H 開閉ハンドル



DBS-103 銅ストレーナー



40A~100A

DSS-104 SUSストレーナー



40A~100A

埋込型採水口

DW-034 80A×75A
DW-035 100A×75A



プレート:H300~350×W350

DW2-034 80A×75A×75A
DW2-035 100A×75A×75A



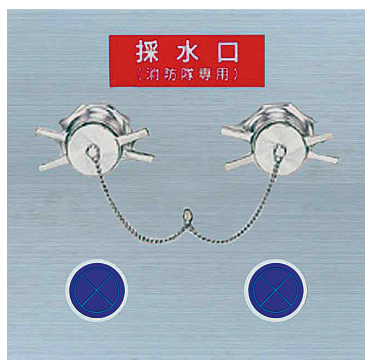
プレート:H300~350×W650

DW-035S 100A×75A
(ストップ弁付)



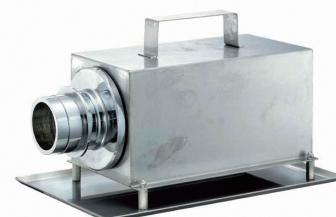
プレート:H350×W650

DW2-035S 2連・100A×75A×75A
(ストップ弁付)

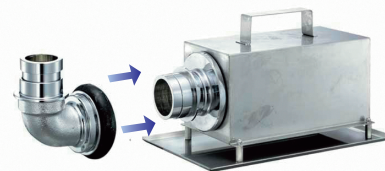


プレート:H700×W700

DBT-1 低水位ストレーナー



DBT-2 アタッチメント



1. 水源の浅い場所での取水
2. スピーディな水源確保

【特長】

- 川底の砂、ジャリ、ヘドロなどの巻き上げカット!
- 本体はステンレス製(材質:SUS304)でサビに強い!
- 消防車への設置も場所をとらず、組立不要の優れもの!
- 消防団の訓練時に浅い池・河川を利用しての放水訓練が可能!
- 水面を流れるゴミ(枯れ葉)などが取水口のストレーナーに付く事無く取水可能!