

# 各種圧力測定器

## PRESSURE GAUGES

**DYG-02**  
2号消火栓圧力測定器  
25A ネジ用



**DA-01**  
止水圧用圧力測定器  
40~65 町ノ式

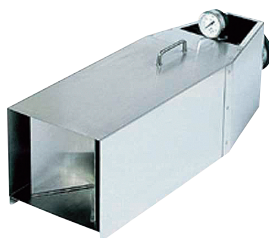


※消防ネジ式も製作致します。

**DAS-01**  
中間圧力測定器  
40~65 町ノ式



**DFE-101**  
圧力測定器用ユニット ファイン  
65~50用



**DFE-102**  
圧力測定器用ユニット ファイン  
25, 30, 40用



**DFE-01**  
2号消火栓用媒介 ファイン  
25A消防ネジ女×φ8 水口



**DFE-02**  
易操作性用媒介 ファイン  
30A消防ネジ女×40町ノ男



**DPT-01**  
ピトーゲージ



**DYG-01**  
易操作性1号用圧力測定器  
30A消防ネジ女×30A消防 ネジ男



## ノズル放水性能早見表 (ピトーゲージ圧力測定による)

### ●計測方法

ノズルから放水している状態で、先端からノズル口径の1/2の距離にピトーゲージの測定穴を向ける。

注1:放水流の中心であること。

注2:ピトーゲージの測定穴角度は水量と同じであること(傾けないこと)

### ■放水流量早見表

L/min.

ノズル口径	40			50			65		
	13	15	19	20	23	26			
放水圧力									
0.17MPa	143	191	307	340	450	575			
0.25	174	232	372	413	546	697			
0.35	206	274	441	488	646	825			
0.4	220	293	471	522	690	882			
0.5	247	328	527	584	772	987			
0.6	270	360	577	639	846	1081			
0.7	292	388	623	691	913	1167			
0.8	312	415	666	738	977	1248			
0.9	331	440	707	783	1036	1324			
1.0	349	464	745	825	1092	1395			
算出方法	$Q=0.653 \times D^2 \sqrt{10P}$ Q:放水流量 L/min. D:ノズル口径 mm P:放水圧力 MPa								

ノズル口径	易操作性1号消火栓	広範囲型2号消火栓	2号消火栓(補助散水栓)
	噴霧式	噴霧式	8
放水圧力			
0.17MPa	131	80	—
0.25	159	97	62
0.35	188	114	73
0.4	202	122	78
0.5	225	137	88
0.6	247	150	96
0.7	267	162	104
0.8	285	173	111
0.9	303	184	118
1.0	319	194	124
算出方法	$Q=101\sqrt{10P}$ Q:放水流量 L/min. P:放水圧力 MPa	$Q=61.358\sqrt{10P}$ Q:放水流量 L/min. P:放水圧力 MPa	$Q=39.232\sqrt{10P}$ Q:放水流量 L/min. P:放水圧力 MPa

## 消防用ホース端末部耐圧試験機



### ■仕様

形式	スピードテスター3型/ver.2
性能評定	評保-016号
点検圧力(MPa)	0.7・0.9・1.3
点検ホースサイズ	40A・50A・65A
	媒介金具により切り替え
本体寸法(mm)	W350×L600×H250
	(キャスター含高さH440)
本体重量(kg)	約29kg(テストポンプ含)